

**BUREAUTIQUE  
MICROSOFT OFFICE  
EXCEL**



## Microsoft Office Excel 2016 - Vidéo

### Objectifs pédagogiques

Avec cette formation Excel 2016®, vous pourrez maîtriser l'intégralité des fonctionnalités d'Excel : saisir des données, utiliser les fonctions courantes et avancées, les mises en forme conditionnelles, les tableaux croisés dynamiques et même les macros.

### Temps moyen de formation

8 heures

### Système d'évaluation

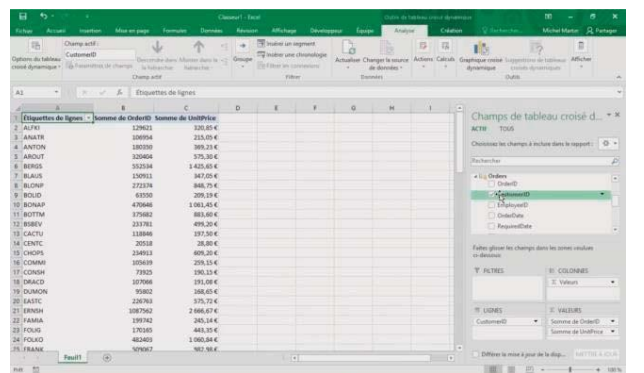
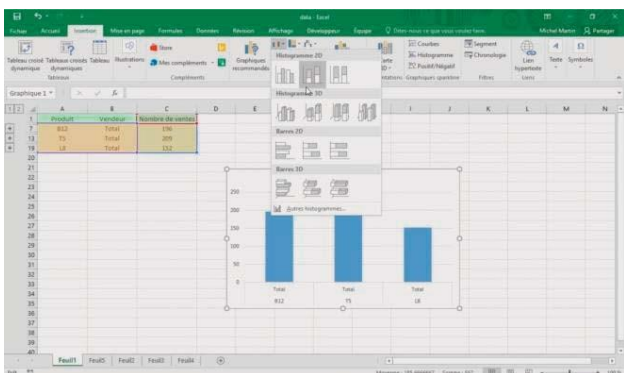
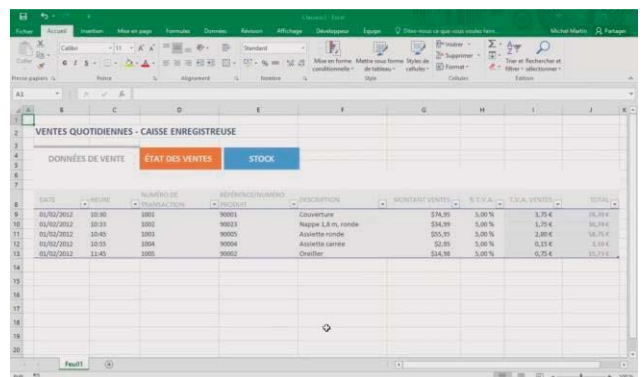
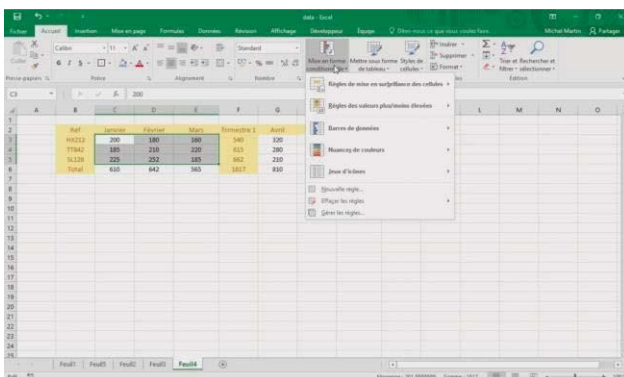
Non

### Pré requis technique

- Navigateur web : Edge, Chrome, Firefox, Safari
- Système d'exploitation : Mac ou PC, smartphone

### Technologie

- Vidéo
- Norme SCORM





## nnn **Détail formation : Excel 2016 - Vidéo**

### Bien démarrer avec Excel

- Lancer Word
- Faites connaissance avec Word
- Première utilisation du ruban
- La vue Backstage
- Formats et extensions
- Modes d'affichage
- Création d'un nouveau document
- Ouverture d'un document existant
- Enregistrement d'un document
- Impression d'un document
- Sélection de texte
- Sélection d'une bande de texte verticale
- Copier, couper et coller
- Accéder directement à une page
- Recherche de texte
- Remplacer un texte par un autre
- Utiliser plusieurs langues dans vos documents
- Travailler avec des versions antérieures de Word
- La fonctionnalité Rechercher

### Gestion de fichiers

- Création d'un nouveau classeur vierge
- Création d'un nouveau classeur basé sur un modèle
- Ouvrir un classeur récent
- Ouvrir un classeur existant
- Sauvegarder le classeur en cours d'édition
- Impression d'un classeur
- Ajouter une feuille dans un classeur
- Supprimer une ou plusieurs feuilles de calcul dans un classeur
- Envoyer un classeur par e-mail
- Exporter un classeur au format PDF ou XPS
- Le mode protégé d'Excel 2016
- Partager un classeur
- La fonctionnalité Rechercher  
(Dites-nous ce que vous voulez faire)
- Recherches dans Bing sans quitter Excel

### Sélection de mouvements

- Se déplacer dans une feuille de calcul
- Définir une zone de saisie
- Couper, copier et coller
- Couper/Copier/Coller évolué
- Presse-papiers évolué
- Transposer des données
- Supprimer des données dans une feuille de calcul
- Recherches dans un classeur
- Recherches et remplacements
- Recopie de cellules

### Travailler avec les feuilles de calcul

- Saisie de données
- Corrections en cours de frappe
- Listes personnalisées
- Remplissage instantané
- Formules
- Empêcher l'affichage des formules
- Séries de données
- Nommer une plage de cellules
- L'Assistant Fonction
- Calcul automatique
- Suivi des modifications
- Comparaison de classeurs
- Tri de données
- Filtrage des données
- Automatiser les tâches répétitives avec une macro
- Affecter un raccourci clavier à une macro
- Coéditer un classeur (Partager dans le ruban)
- Equations
- Définir une page web avec Excel
- Utiliser un classeur partout dans le monde
- Importer des données externes
- Obtenir et transformer
- Combinaison de données
- Consolidation
- Valeur cible et solveur
- Tableau croisé dynamique
- Analyse de données issues de plusieurs tables
- Analyse rapide
- Compléments pour Office
- Cartes Bing
- Complément People Graph
- Définir et mettre en forme un tableau
- Filtrer un tableau



## Affichage et mise en page

- Supprimer lignes et colonnes
- Insérer lignes et colonnes
- Supprimer des cellules
- Insérer des cellules
- Modifier la hauteur des lignes
- Modifier la largeur des colonnes
- Mise en forme de cellules numériques
- Alignement et orientation des cellules
- Centrage sur plusieurs colonnes
- Mise en forme des cellules
- Mise en forme conditionnelle
- Segments
- Copier une mise en forme
- Supprimer la mise en forme
- Mise en forme à l'aide d'un thème
- Protection d'un classeur
- Protection d'une feuille de calcul
- Ajouter des commentaires dans une feuille
- Figurer les volets
- Le mode Plan
- Aperçu avant impression et impression
- Modifier les marges de l'impression
- En-têtes et pieds de page
- Mise en place d'une feuille de calcul pour l'impression

## Les illustrations

- L'outil de capture d'écran
- Insérer une image
- Modifier la taille d'une image
- Effets artistiques
- Supprimer l'arrière-plan d'une image
- Compresser les images dans un classeur
- Formes automatiques
- Personnaliser une forme
- Effets typographiques
- Représenter des données numériques par un graphique
- Personnaliser un graphique
- Imprimer un graphique
- Graphiques recommandés
- Graphiques croisés dynamiques
- Graphiques SmartArt
- Graphiques Sparkline
- Prévisions en un clic
- Cartes 3D



## Microsoft Office Excel 2019

### Objectifs pédagogiques

Avec cette formation **Excel 2019**<sup>®</sup>, vous pourrez maîtriser l'intégralité des fonctionnalités d'Excel : saisir des données, utiliser les fonctions courantes et avancées, les mises en forme conditionnelles, créer des graphiques, des tableaux croisés dynamiques et même des macros.

### Temps moyen de formation

8 heures

### Système d'évaluation

Oui

### Niveau de granularisation

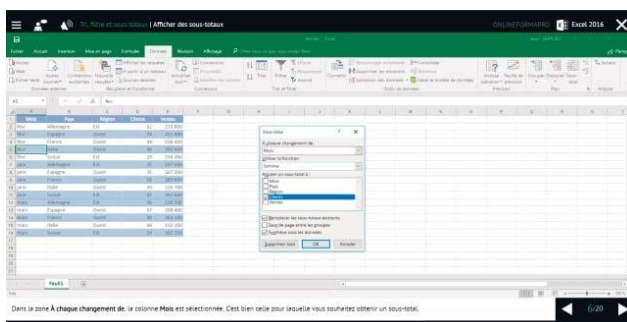
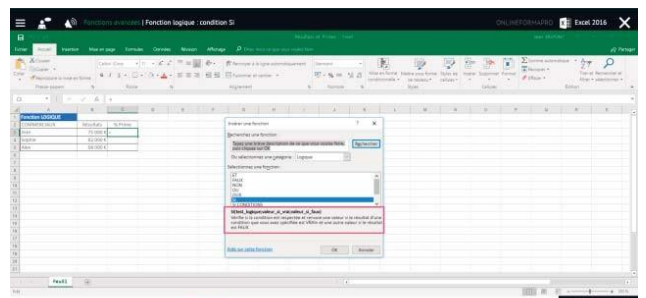
- 3 niveaux de formation (débutant, confirmé, expert)
- 27 Modules
- Exercices imprimables
- Exercices interactifs
- Ressources téléchargeables

### Pré requis technique

- Navigateur web : Edge, Chrome, Firefox, Safari
- Système d'exploitation : Mac ou PC, smartphone

### Technologie

- HTML5
- Norme SCORM





## nnn **Détail formation : Excel 2019**

### **Prise en main**

- Démarrer et quitter Excel
- Le fenêtre Excel
- Ouvrir et enregistrer un classeur
- Créer un classeur basé sur un modèle

### **Saisir des données**

- Saisir du contenu dans une cellule
- Saisir des nombres
- Effacer, modifier le contenu d'une cellule
- Saisir des dates et des heures

### **Sélectionner une cellule, une plage de cellule**

- Se déplacer à l'aide des touches du clavier
- Atteindre une cellule rapidement
- Se déplacer dans les feuilles d'un classeur
- Sélectionner une plage de cellules
- Sélectionner des cellules disjointes
- Sélectionner des lignes ou des colonnes

### **Les lignes et les colonnes**

- Insérer, supprimer une ligne
- Insérer, supprimer une colonne
- Modifier la hauteur d'une ligne
- Masquer, afficher une ligne ou une colonne
- Modifier la largeur d'une colonne
- Transposer des lignes en colonnes

### **Les différents formats**

- Saisir des nombres
- Saisir des dates
- Saisir des heures
- Saisir des valeurs monétaires

### **Calculs simples**

- Ecrire une formule dans une cellule
- Ecrire des formule arithmétiques simples
- Recopier des formules avec des références relatives
- Découvrir d'autres formules simples
- Appliquer sur un cas concret
- Etre plus productif...

### **Les fonctions courantes**

- Fonctions statistiques courantes NB(), MOYENNE ()
- Connaître l'ordre de calcul
- Différencier références relatives et absolues
- Afficher et imprimer des formules
- Ecrire une formule de calcul

### **Mise en forme**

- Mettre en forme des données
- Modifier la position des données
- Fusionner des cellules
- Appliquer des bordures aux cellules
- Modifier la couleur des cellules
- Reproduire la mise en forme

### **Premières applications**

- Eléments de factures
- Calcul d'honoraires
- Grille de rémunération
- Calculer une évolution

### **Fonctions avancées**

- Calculer les mensualités de prêt avec l'assistant
- Découvrir différentes fonctions avancées
- Maîtriser la Fonction logique : condition Si
- Maîtriser quelques autres fonctions
- Appliquer la fonction Somme si et Nombre si

### **Mise en forme conditionnelle**

- Appliquer une mise en forme conditionnelle
- Afficher les 10 nombres les plus grands
- Appliquer une mise en forme avec barres de données
- Appliquer une mise en forme avec icônes colorées
- Effacer une mise en forme conditionnelle
- Créer un damier

### **Saisie semi-automatique et import de données**

- Recopier de données
- Recopier en incrémentant
- Importer des données



### Noms de cellules

- Nommer et utiliser un nom de cellule dans une formule
- Gérer les noms de cellule
- Sélectionner une cellule à partir du nom
- Générer les noms en utilisant les libellés

### Mise en page et impression

- Mettre en page : orientation, marges...
- Répéter lignes et colonnes sur chaque page
- Créer En-tête et Pied de page
- Accéder autrement aux en-têtes et pieds de page
- Gérer les sauts de page
- Définir une zone d'impression

### Gestion des feuilles et liaisons entre feuilles

- Gestion des feuilles de calcul : nommer, déplacer...
- Colorer, masquer, dupliquer une feuille
- Référencer une cellule d'une autre feuille
- Grouper des feuilles pour des calculs plus rapides

### Applications pratiques

- Calculez les commissions de vos vendeurs
- Des dates dans tous les formats
- Relevé de notes – fonction SOMMEPROD
- Montant des intérêts – Fonction INTPER

### Les graphiques dans Excel

- Généralités sur les graphiques
- Créer un graphique
- Modifier un graphique
- Ajouter des éléments à un graphique
- Mettre en forme un graphique
- Imprimer un graphique

### Les séries de données

- Utiliser des séries disjointes
- Ajouter/Supprimer une série à un graphique existant
- Modifier la couleur d'une série de données dans un graphique
- Courbes de tendance
- Forme dans une série

### Tri, filtre et sous-totaux

- Créer et trier une liste de données
- Filtrer une liste de données
- Appliquer un filtre élaboré
- Afficher des sous-totaux
- Gérer une liste avec un formulaire

### Les tableaux croisés dynamiques

- Créer un tableau croisé
- Modifier un tableau croisé
- Mise à jour du tableau croisé
- Mise en forme du tableau croisé
- Créer un graphique croisé illustrant le tableau

### Valider et protéger des données

- Validation des données
- Protéger, déprotéger une feuille
- Protéger certaines cellules
- Protéger, déprotéger un classeur

### Consolider des données

- Consolidation par référence avec liaison
- Consolidation par référence sans liaison
- Consolidation par libellés

### Analyse et simulations

- Valeur cible
- Analyse d'hypothèses
- Solveur
- Scénarios

### Images et dessins

- Insérer une image
- Dessiner des objets graphiques
- WordArt

### Outils divers

- Vérifier l'orthographe
- Rechercher et remplacer
- Associer un commentaire
- Réorganiser les fenêtres
- Fractionner une feuille de calcul

### Import, export, échanges de données

- Exporter un tableau Excel vers Word
- Exporter un graphique Excel vers Word
- Importer des données

### Les macros

- Enregistrer une macro-commande
- Modifier le raccourci d'une macro-commande
- Visualiser et modifier une macro-commande